



VORSTELLUNG

Struktur / Ablauf der Präsentation

01

Team

02

Anwendungsbereich

03

Aufgabenbereiche

04

Technik

05

Aufbau / Funktion



Struktur / Ablauf der Präsentation





Team



Martin Kurtze

Rechtsanwalt in der Rechtsabteilung bei Siemens Energy, Tätigkeitsschwerpunkte sind (1) Rechtsberatung im Zusammenhang mit der Lieferung von Kraftwerken und Kraftwerkskomponenten sowie Forschungs- und Entwicklungsverträge in diesem Bereich und (2) Legal Tech, Entwicklung von Tools für die Rechtsabteilung mit einem Schwerpunkt auf semantischem Textvergleich (z.B. automatisierte Vertragsanalyse)

Prof. Dr. Axel Adrian

Honorarprofessor an der Friedrich-Alexander-Universität Erlangen-Nürnberg Forschungsschwerpunkte sind Legal-Tech, KI im Recht, interdisziplinäre Fragen von Recht und Strukturwissenschaft (Logik, Mathematik, Informatik)



Team

Anabel Adrian

Rechtsanwältin in eigener Kanzlei mit Tätigkeitsschwerpunkten Gesellschaftsrecht, Erbrecht, allgemeines Zivilrecht., z.B. Geltendmachung gesellschaftsrechtlicher Ansprüche, Erstellung / Prüfung von Gesellschaftsverträgen, Kooperationsverträgen, Sponsoringsverträgen, u.a., Geltendmachung von Erb- und Pflichtteilsansprüchen, etc..

Dissertation bei Prof. Dr. Hans Kudlich, Lehrstuhl für Strafrecht, Strafprozessrecht und Rechtsphilosophie, Friedrich-Alexander-Universität Erlangen-Nürnberg, Thema: Korruption Abgrenzung zum straflosen Networking.

Aurelius Adrian

Student im Studium der Informatik, Bachelor of Science, an der Friedrich-Alexander-Universität Erlangen-Nürnberg im 6. Semester, wissenschaftliche Hilfskraft in einem Forschungsprojekt für das Bayerische Justizministerium am Lehrstuhl für Korpus- und Computerlinguistik an der FAU, Werkstudent in der Kanzlei Prof. Dr. Adrian, Kroier, insbesondere zur Schaffung eines Entwurfsassistenten.





Datenbasis

ca. 200 Fragen aus der Praxis
der NÜRNBERGER
Versicherung

aus dem zum Strafrecht gehörenden Fachgebiet
der sog. „Compliance“*

Hier:

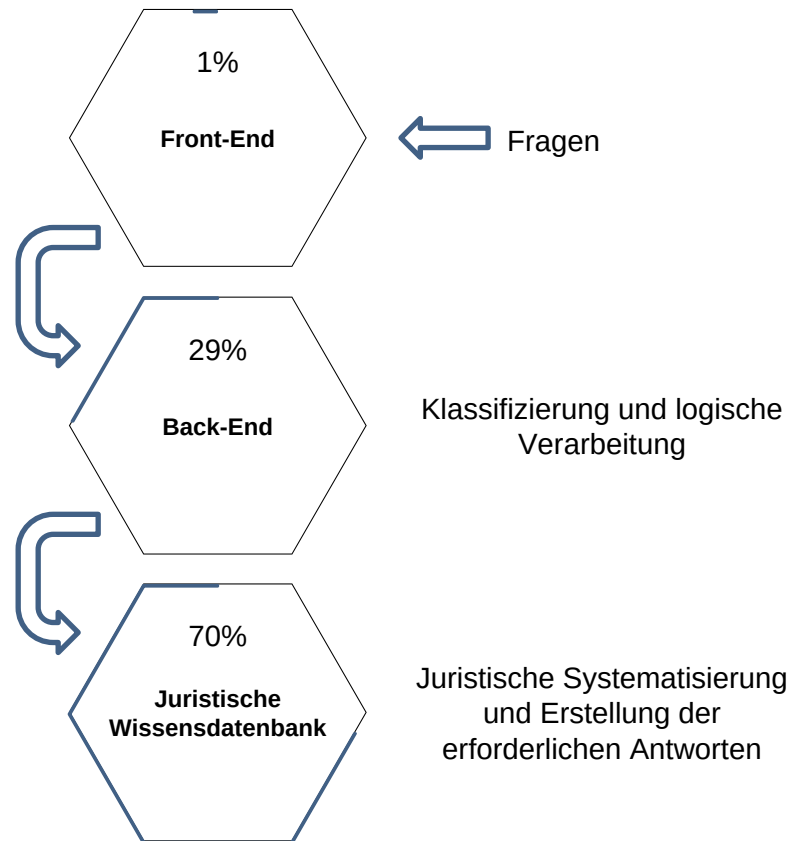
ausschließlich deutsches Korruptionsstrafrecht der
§§ 299 ff., 331 ff. StGB.

Nicht:

- Sonstiges (Wirtschafts-)Strafrecht (z.B. Betrug, Untreue, etc.)
- Steuerstrafrecht
- Internationales Korruptionsstrafrecht
- Arbeitsrecht
- Versicherungsrecht, u.a.



Aufgabenbereiche



Interdisziplinäre
Zusammenarbeit für den Bot



Technische Grundlagen des Compliance Bots

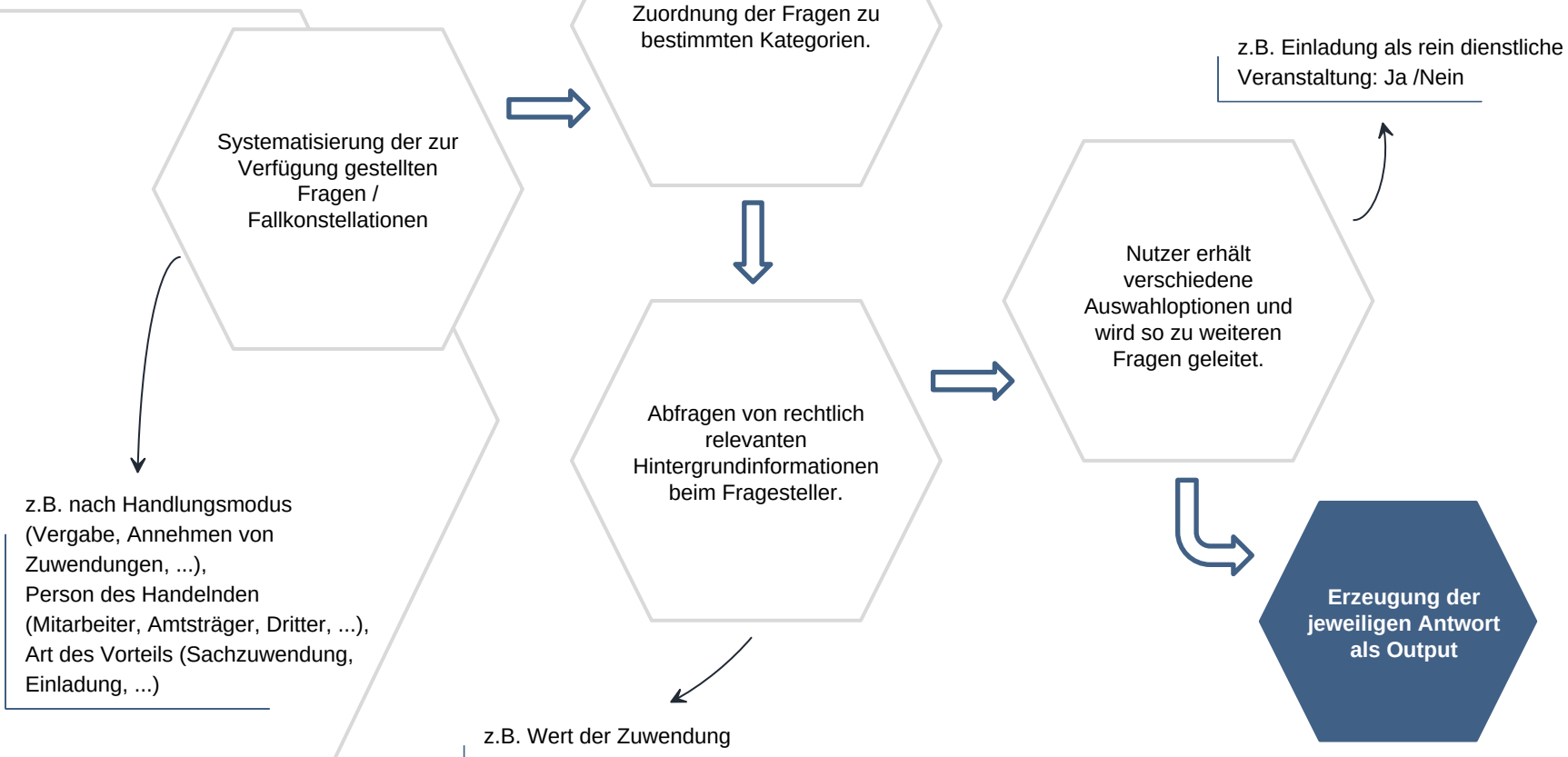
- **Part-of-speech-Tagging (POS-Tagging)** ist die Zuordnung von Wörtern und Satzzeichen eines Textes zu Wortarten.
- z.B. Unterscheidung zwischen Substantiven und Verben oder „Subjekt, Prädikat, Objekt“.
- POS-Tagging für sehr kurze Texte essenziell (wie z.B. bei sehr kurzen Fragen an einen Chatbot)

- Ein **word2vec** Algorithmus erkennt Zusammenhänge von Wörtern in einem großen Textkorpus
 - Ermöglicht die Berechnung der semantischen Ähnlichkeit von Textschnipseln, auch wenn unterschiedliche Worte verwendet werden
 - Beispiele für „ähnliche“ Begriffe in einem solchen Sprachmodell: Spanien / Frankreich, Auto / Flugzeug, Eintrittskarte / VIP-Ticket
- ↓
- Algorithmus auf Grundlage von “Word2Vec” und “Part-of-Speech Tagging”

- Programm
- Dediz
- Client
- Anpas
- API-Schnittstelle



Aufbau und Funktion des Bots





Beispiele für Fragestellungen

aus dem übermittelten
Fragenkatalog der
NÜRNBERGER
VERSICHERUNG

- Darf ich einen hochwertigen Wein annehmen?
- Ein Dienstleister hat mich in die Loge des FCN eingeladen, darf ich dorthin?
- Darf ich ein Geschenk behalten, wenn ich nicht weiß, von wem es ist?
- Ich habe vor, den Wirtschaftsreferenten der Stadt Nürnberg zum Geschäftsessen einzuladen. Ist das erlaubt?
- Wie häufig im Jahr darf ich ein Geschenk vergeben?
- Darf ich externe Berater in den Urlaub einladen?



Fachliche Erweiterungs- und Anpassungsmaßnahmen der Anwendung

- Implementierung / Training neuer Fragestellungen und ggf. Anpassung / Ergänzung der durch den Bot erzeugbaren Antworten
- Einarbeitung der aktuellen Rechtslage (gesetzliche und unternehmensinterne Regelungen) in Wissensdatenbank
- Erschließung weiterer Rechtsgebiete zur Beantwortung durch einen Bot in vergleichbarer Konzeption



Praktische Erweiterungs- und Anpassungsmaßnahmen der Anwendung

- Verbesserung der Texterkennung im laufenden Betrieb (überwachtes Lernen)
- Ansteuern unbeantwortet gebliebener Fragen und Weiterleitung zur persönlichen Bearbeitung durch Juristen und anschließender Ergänzung der Datenbank (human in the Loop)
- Implementierung verschiedener Klassifizierungsstufen zur verbesserten Fragenklassifizierung
- Evaluation anderer Sprachmodelle, wie z.B. GottBERT Sprachmodelle



Mögliche Einarbeitung von Kundenwünschen

- Individuelles Design des Front-End, z.B. Anpassung an äußeres Erscheinungsbild, Corporate Identity, Sprache des Kunden
- Einfügen einer Chat-Funktion, bzw. einfacher Wechsel zu einem menschlichen Berater
- Einarbeitung neuer / aktualisierter Gesetze, Rechtsprechung, Richtlinien und sonstiger unternehmensinterner Regeln des Kunden
- Wissensdatenbank kann stets auf aktuellem juristischen Stand gebracht werden



COMPLIANCE-BOT



Effizienz
und
Qualitätssteigerung

- Mehrere Unternehmen nutzen als Kunden unseren Service und ersparen sich In-house-Kapazitäten und generieren weitere Fragen, die in den Bot eingepflegt werden können.
- Kunden erhalten ein Assistenzsystem für Routineanfragen, so dass die Compliance-Abteilung sich mit komplexeren Fragestellungen befassen kann.
- Wissensdatenbank wird von unseren Juristen gepflegt und immer „up to date“ auf dem neuesten Stand gehalten
- Verankerung eines Bewusstseins für Compliance-Fragestellungen bei den Mitarbeitern
- Modernität
- Senkung der Hemmschwelle für Anfragen der Mitarbeiter und unmittelbare Behandlung ihres Anliegens
- Gleichbehandlung gleichartiger Fallkonstellationen



Statistische Erfassung aller
Vorgänge, etc. bringt
verschiedene Vorteile

- Absicherung bei Compliancefragen
- Personalführung
- Kundenpflege
- Auswertung der Kundenbeziehungen je Abteilung über Zeitablauf
- etc.

Vision

Gründung eines
Start-Up
Unternehmens als
Rechtsanwalts-GmbH
mit spezieller Legal
Tech-Versicherung

Dienstleistungsverträge
mit
Unternehmen



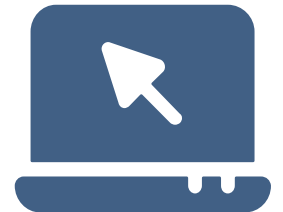
Live-Vorführung des Prototypen

<https://compliance-bot.legal>

Temporärer Gastzugang:

U: guest

P: StratoTest1324





Vielen Dank!

